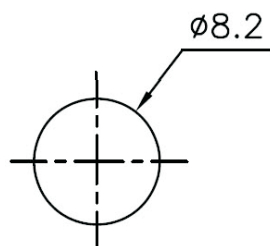


Artikel-Nr.: 072882

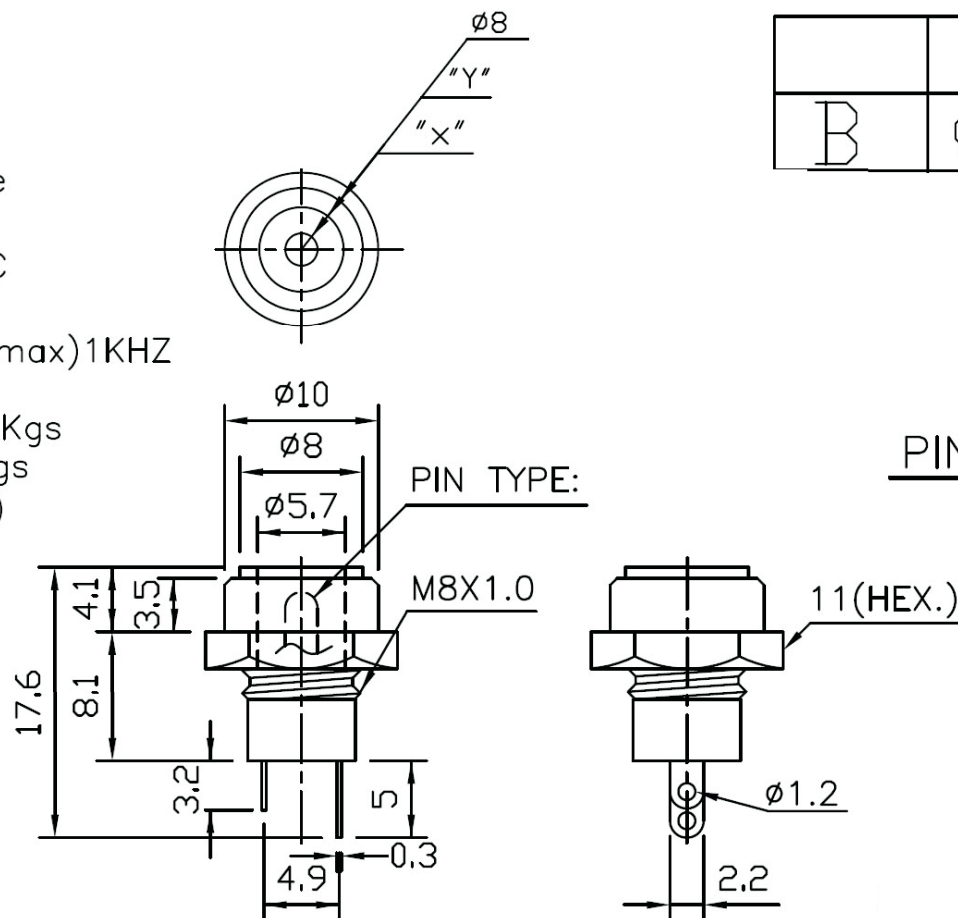
Bez.: DC-Einbaubuchse mit Gewinde , isolierter Einbau, Lötkontakte, 2,50mm/5,70mm, ohne Schalter, 12VDC/5A

### Specification

1. Rating : 5A 12VDC
2. Withstanding voltage  
AC 500V , 60Hz for 1 minute
3. Insulation resistance(initial)  
100M ohm(min.) at 500 V DC
4. Contact resistance(initial)  
30m ohm max.at AC 100mA(max)1KHZ
5. Insertion & Extraction force  
Initial : 0.3 to 3.0 Kgs  
After life test : 0.2 to 3.0 Kgs
6. Life test(20-30 cycle/minute)  
5,000 cycles unloading



PANEL HOLE



	"X"	"Y"
B	$\phi 2.5$	$\phi 5.5$

PIN TYPE

DCJ-030B-5A :  $\phi 2.5$ mm PIN

# www.bkl-electronic.de

Technische Änderungen vorbehalten. Ausführungen können variieren. Sollten Sie ein Muster benötigen kontaktieren Sie uns bitte.

BKL-ELECTRONIC Kreimendahl GmbH • Märkenstück 14 • 58509 Lüdenscheid

Tel: +49 (0)2351-3621-0 • Fax: +49 (0)2351-3621-29 • info@bkl-electronic.de

